

**Анализ анкетирования студентов колледжа
за 2022-2023 учебный год
по профессии 23.01.17
Мастер по ремонту и обслуживанию автомобилей**

Отвечая на вопросы анкеты, были получены следующие результаты:

Как Вы в целом оцениваете уровень профессионализма педагогов колледжа?

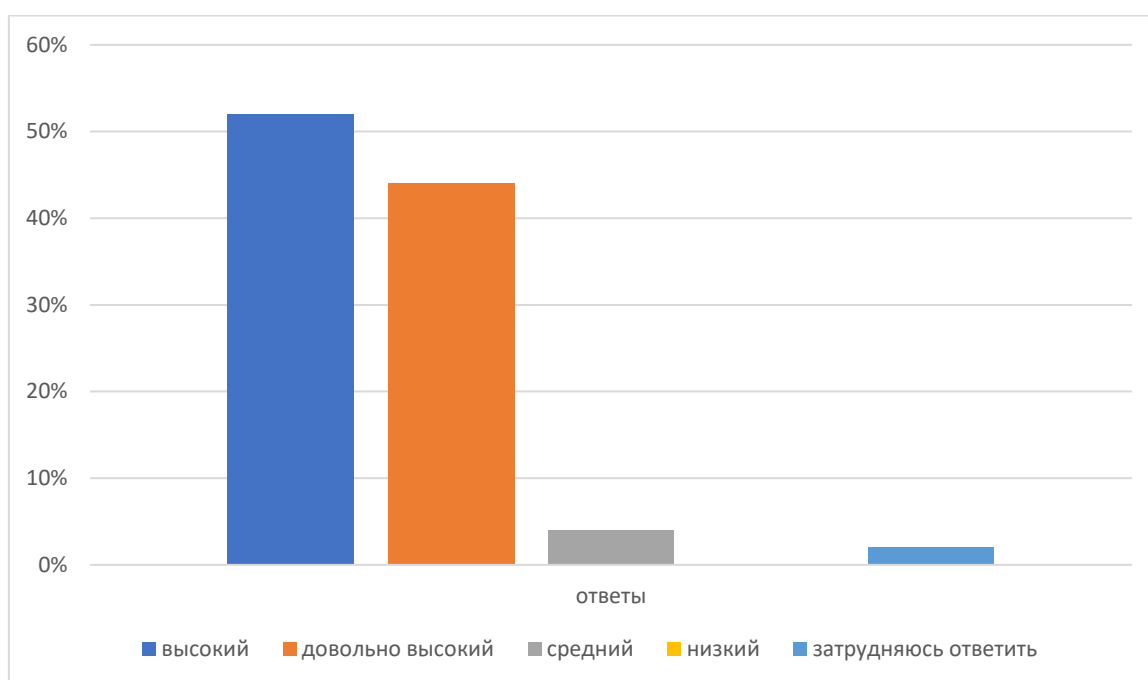
Высокий -52%

Довольно высокий -43%

Средний -4%

Низкий -0%

Затрудняюсь ответить-1%



На ваш взгляд отношения между обучающимися в учебной группе чаще всего:

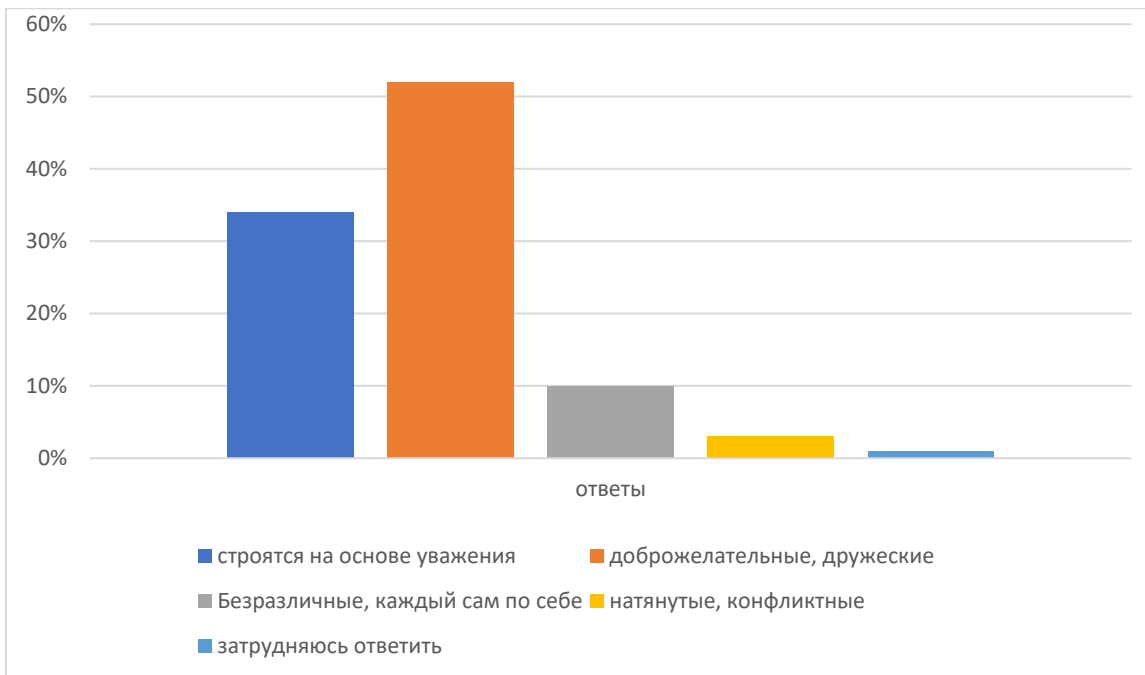
Строятся на основе уважения-34%

Доброжелательные, дружеские-52%

Безразличные, каждый сам по себе-10%

Натянутые, конфликтные-3%

Затрудняюсь ответить-1%



Считаете ли вы, что применение нововведений (инноваций) в колледже способствует повышению качества образования

Полностью согласен-38%

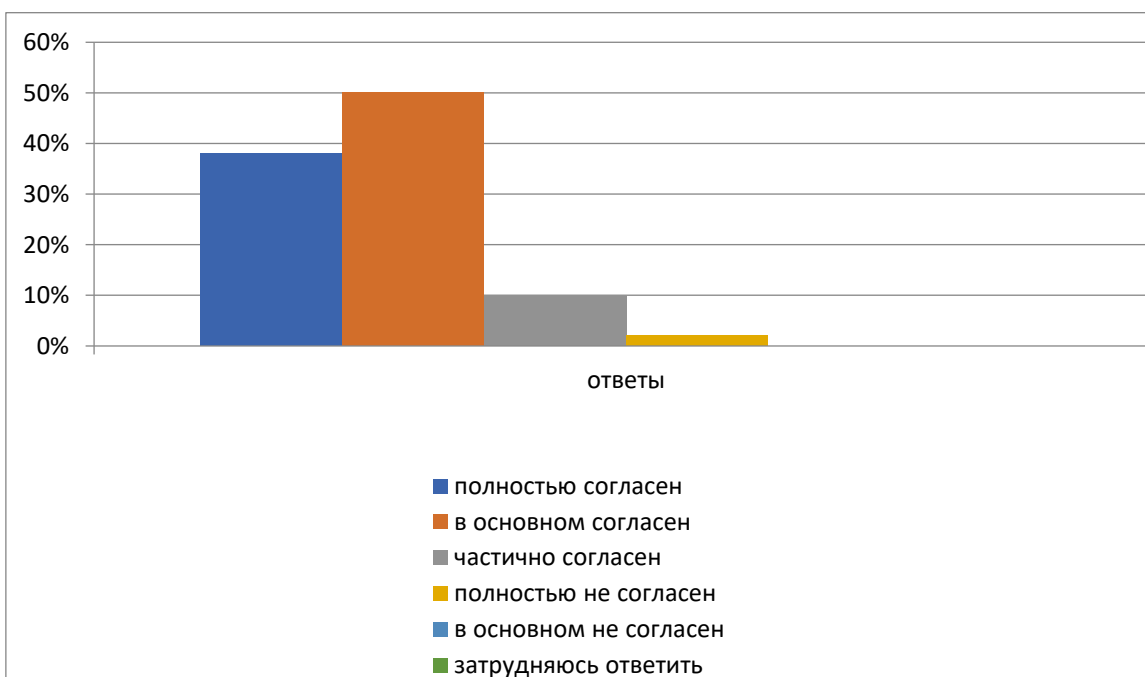
В основном согласен-50%

Частично согласен-10% %

Полностью не согласен-2%

В основном не согласен-0%

Затрудняюсь ответить-0%



Каков на ваш взгляд уровень учебной нагрузки в колледже

Очень высокий, невыполнимый-1%

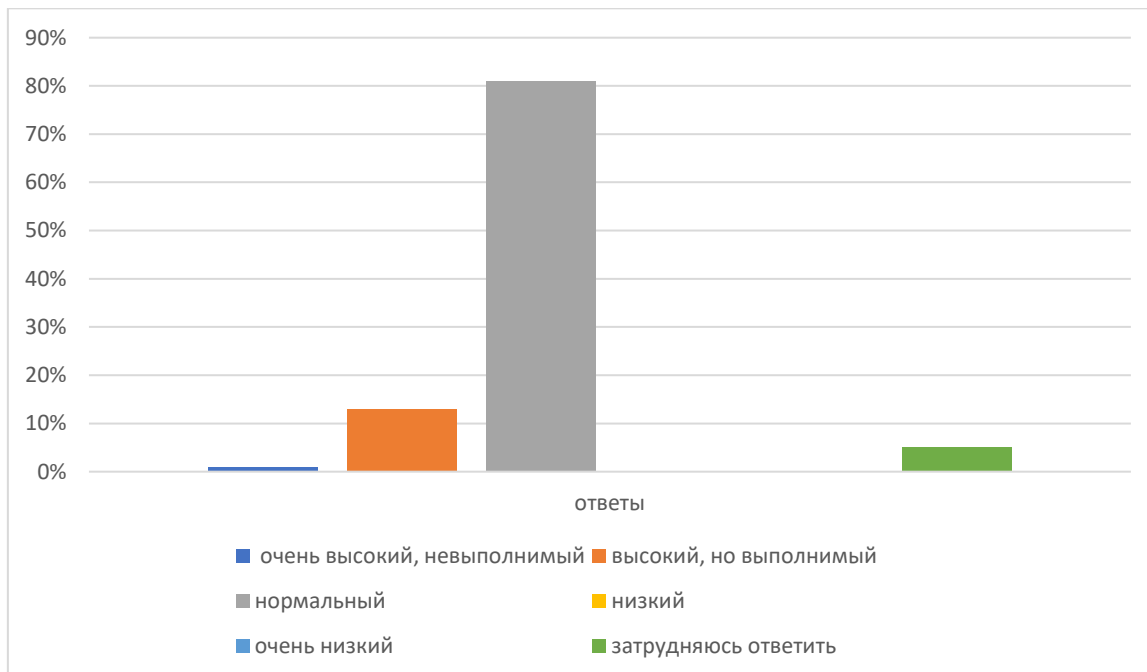
Высокий, но выполнимый-13%

Нормальный-81%

Низкий-0%

Очень низкий-0%

Затрудняюсь ответить-5%



Испытываете ли вы трудности в процессе обучения, если да, то какие (можно выбрать несколько вариантов ответа)

Нет, не испытываю трудностей-89%

Да, высокая учебная нагрузка-6%

Да, отсутствие интереса к дисциплинам-2%

Да, ухудшение состояния здоровья-1%

Да, трудности в общении с педагогами-1%

Да, трудности в общении с одногруппниками-1%



Какие проблемы вы видите в организации учебного процесса в колледже

Несоответствие изучаемых дисциплин получаемой специальности-3%

Недостаточное количество часов для наиболее значимых дисциплин-4%

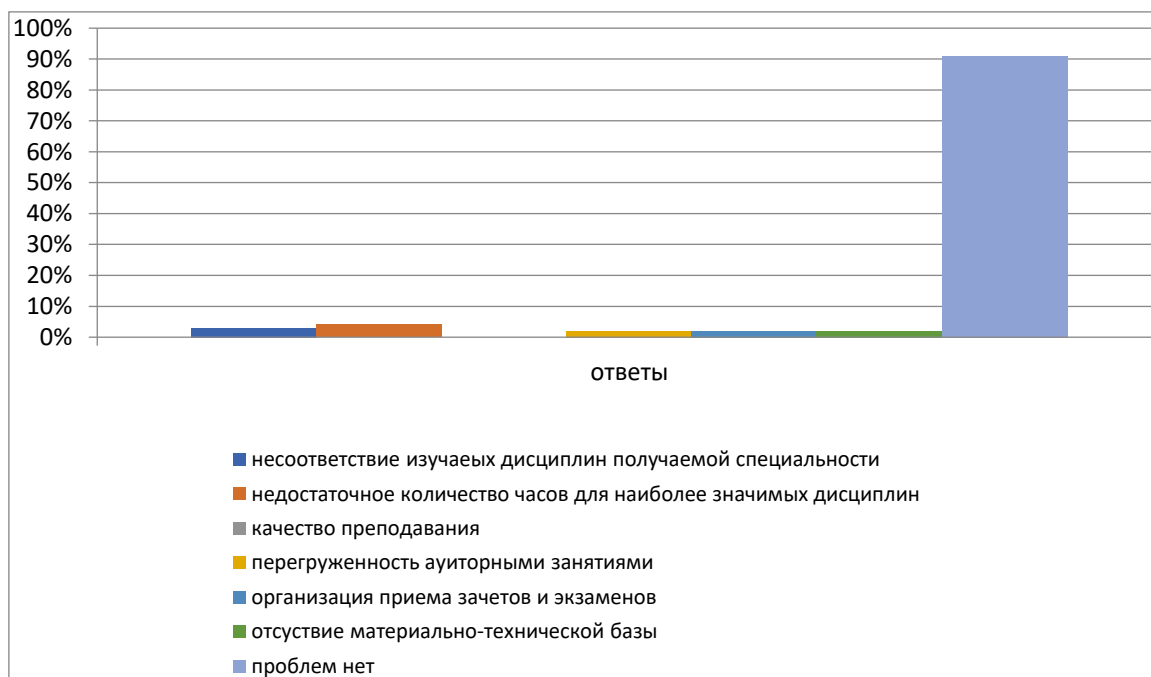
Качество преподавания-0%

Перегруженность аудиторными занятиями-2%

Организация приема зачетов и экзаменов-0%

Отсутствие материально-технической базы-0%

Проблем нет-91%



Удовлетворены ли характером отношений, сложившихся между преподавателями и студентами вашей группы

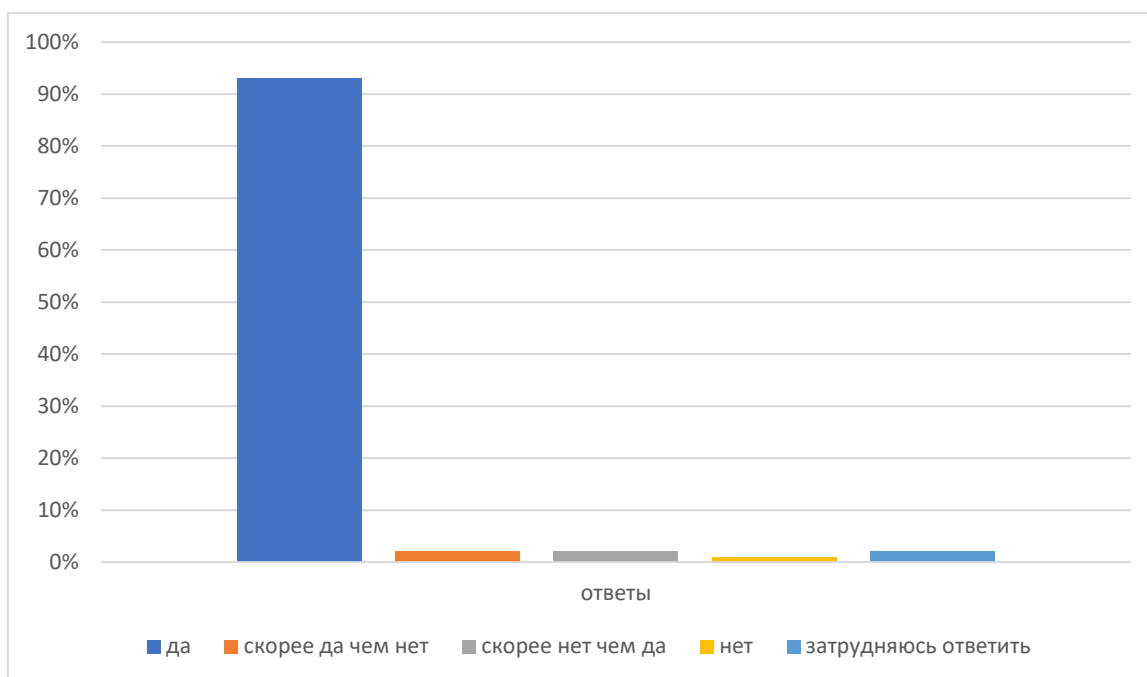
Да-93%

Скорее да, чем нет-2%

Скорее нет, чем да-2%

Нет-1%

Затрудняюсь ответить-2%



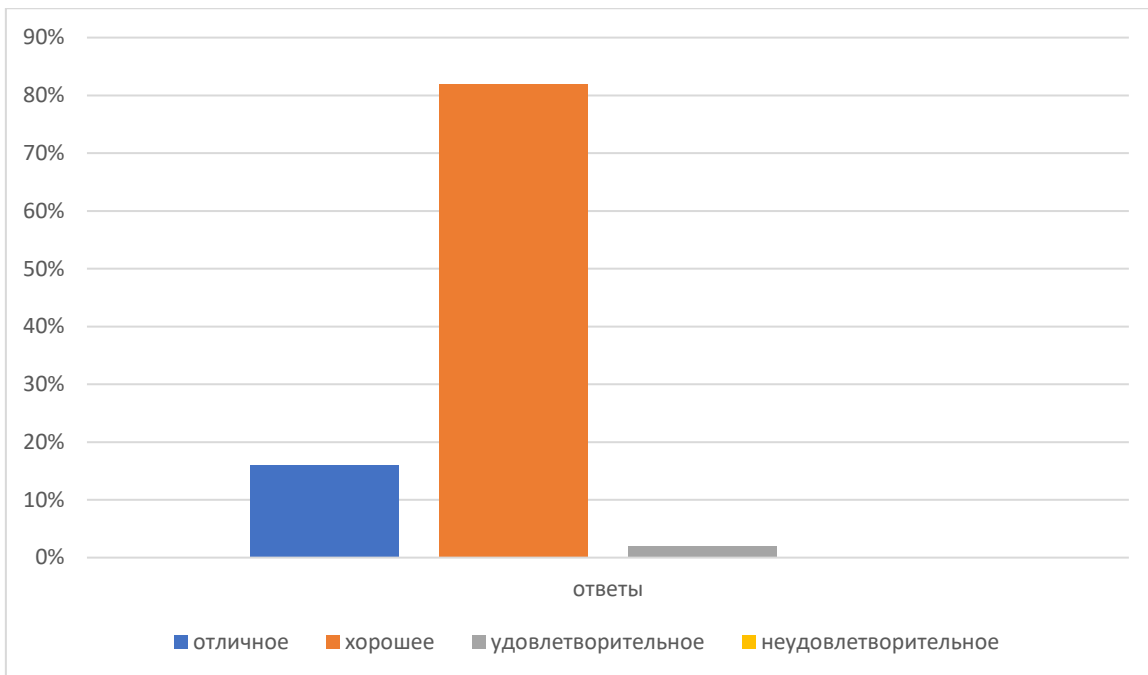
Как бы вы оценили качество образования, которое дает колледж

Отличное-16%

Хорошее-82%

Удовлетворительное-2%

Неудовлетворительное-0%



Рекомендовали ли вы колледж знакомым, друзьям или родственникам для качественного образования

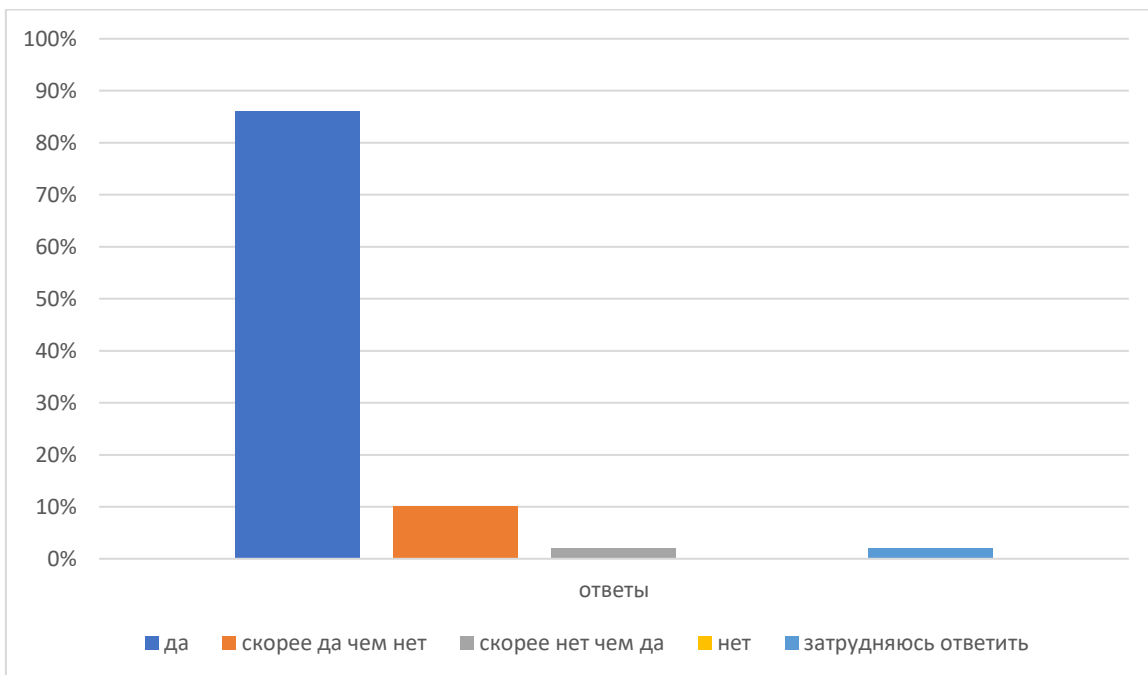
Да-86%

Скорее да, чем нет-10%

Скорее нет, чем да-2%

Нет-0%

Затрудняюсь ответить2-%



Результаты анкетирования говорят об удовлетворенности студентов качеством предоставления образовательных услуг.

